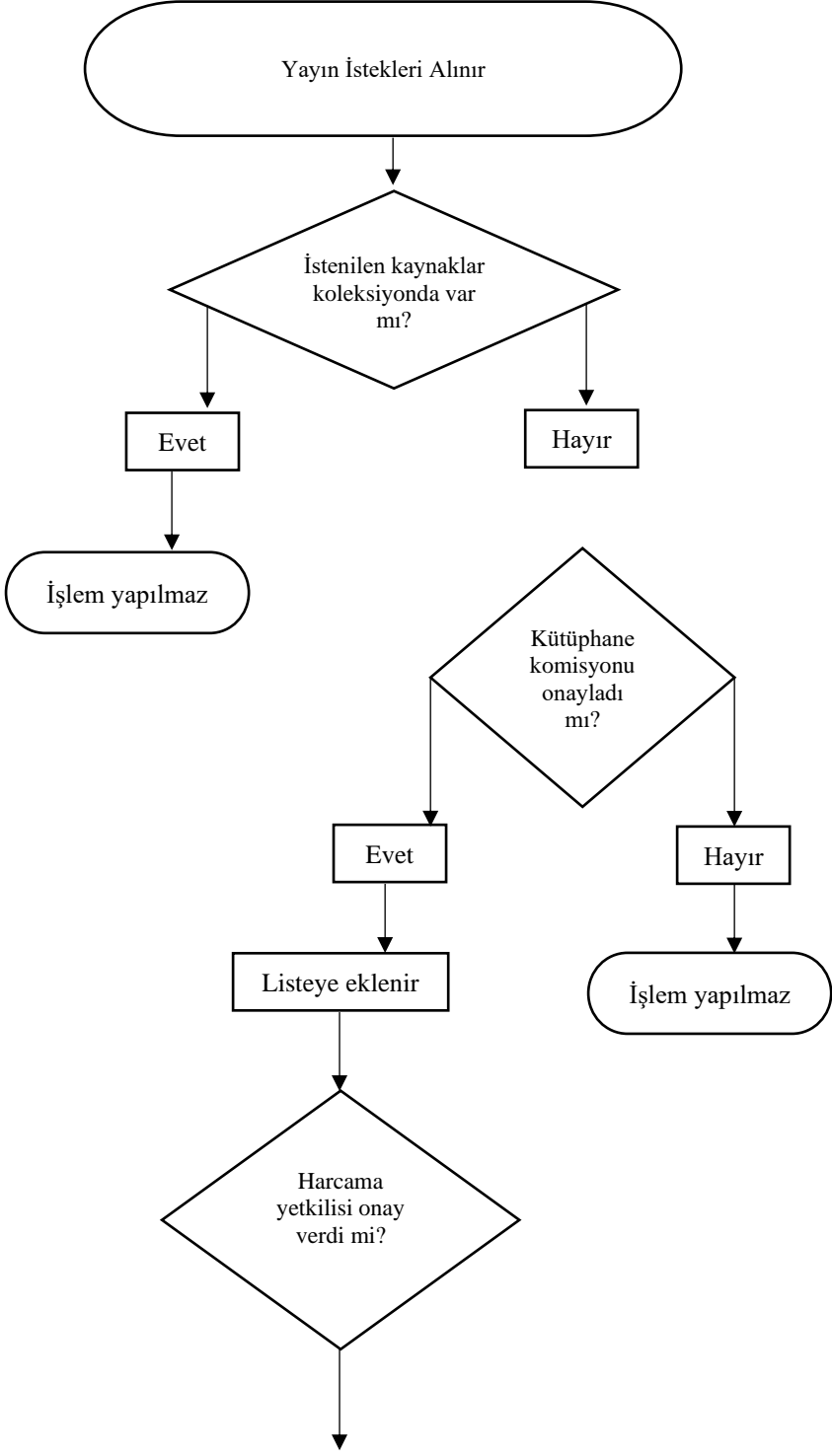
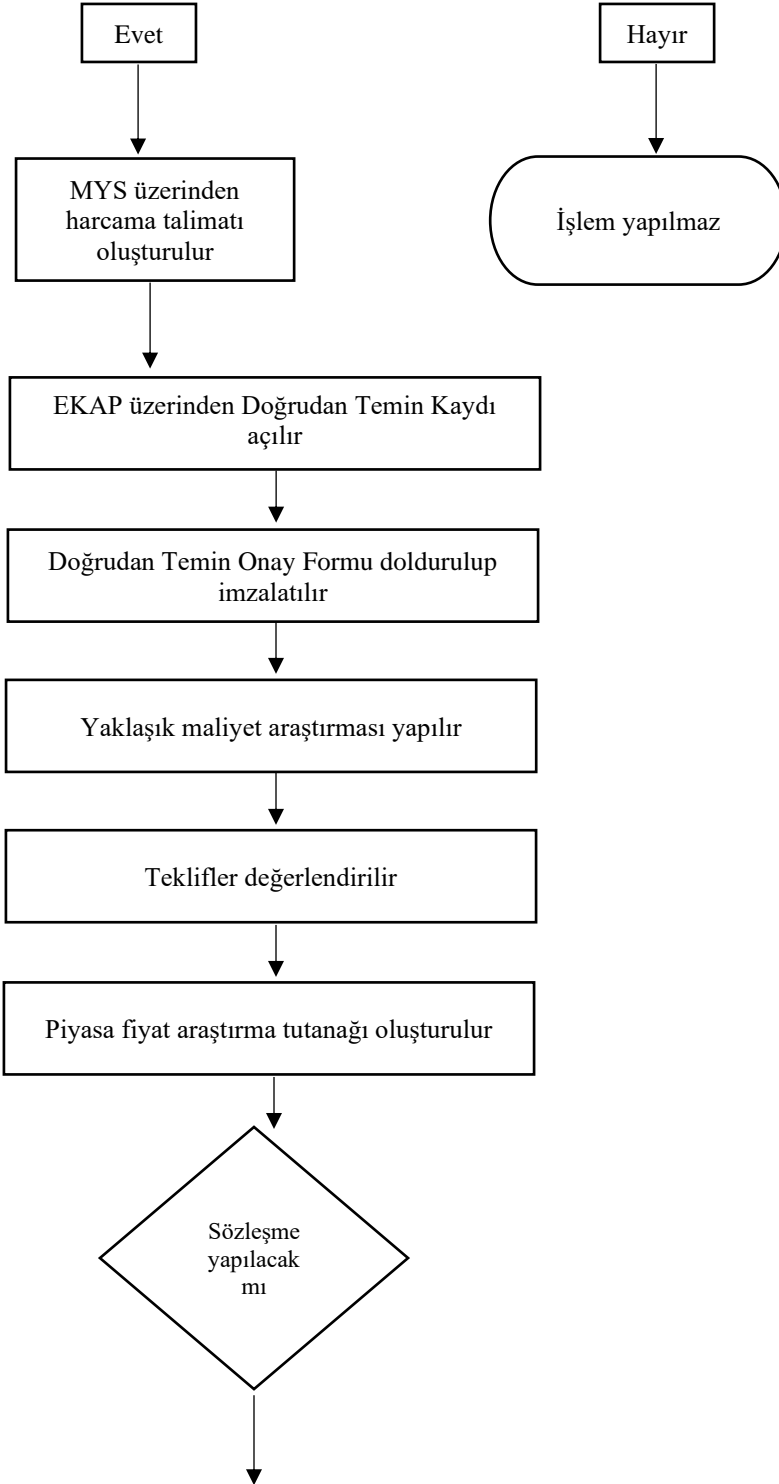
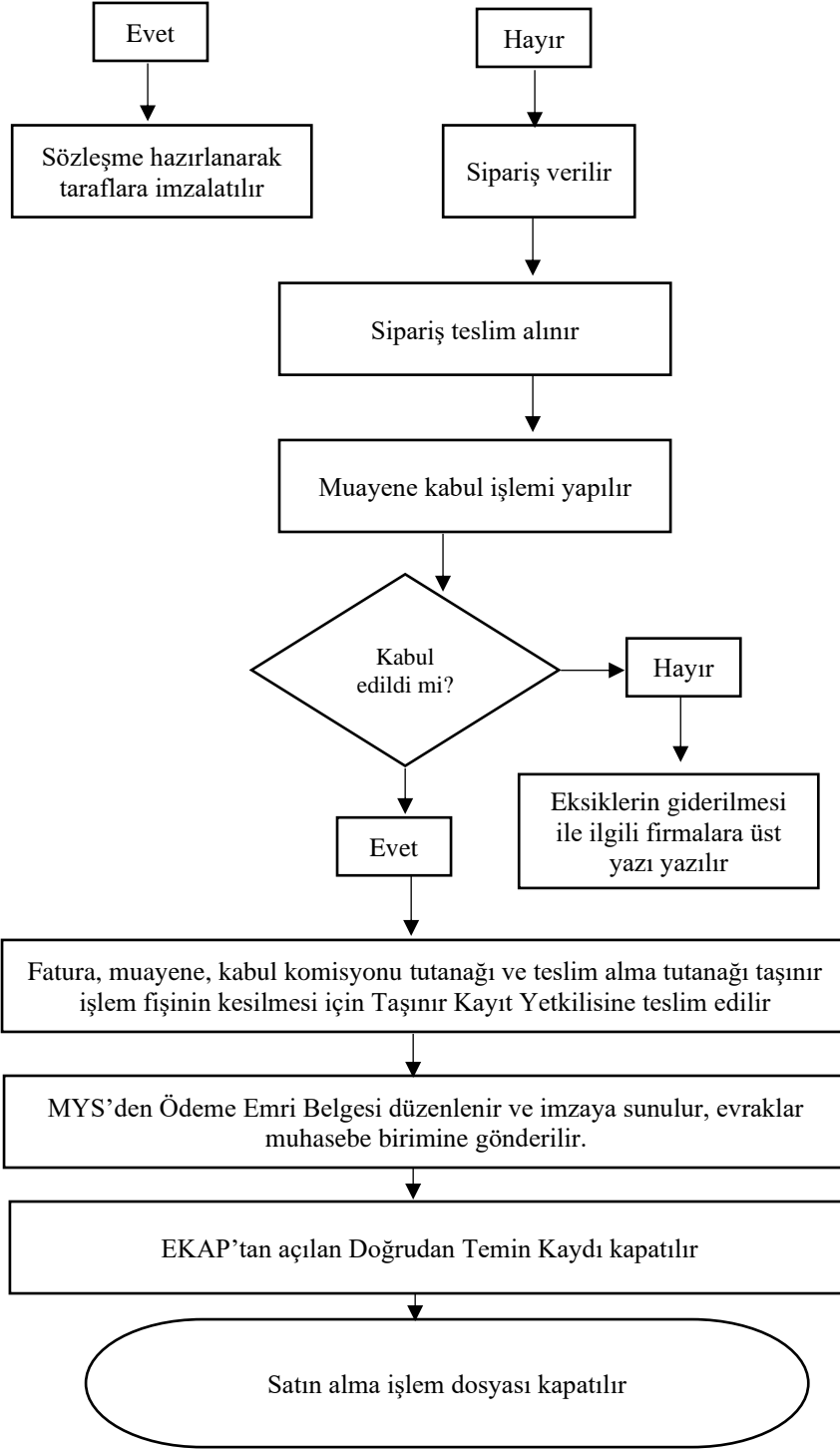


İş Akışı Adımları	Sorumlu	İlgili Dokümanlar
	<p>İlgili Kullanıcı Birim</p> <p>Kütüphaneci</p> <p>Kütüphaneci</p> <p>Kütüphaneci</p> <p>Harcama Yetkilisi</p>	<p>4737 Sayılı Kamu İhale Kanunu</p> <p>*Yayın İstek Formu veya Talep Yazısı</p>
İş Akışı Adımları	Sorumlu	İlgili Dokümanlar

 <pre>graph TD; Evet --&gt; MYS[MYS üzerinden harcama talimatı oluşturulur]; MYS --&gt; EKAP[EKAP üzerinden Doğrudan Temin Kaydı açılır]; EKAP --&gt; Form[Doğrudan Temin Onay Formu doldurulup imzalatılır]; Form --&gt; Maliyet[Yaklaşık maliyet araştırması yapılır]; Maliyet --&gt; Teklifler[Teklifler değerlendirilir]; Teklifler --&gt; Tutanağ[Tutanağı oluşturulur]; Tutanağ --&gt; Karar{Sözleşme yapılacak mı}; Karar --&gt; Son[İş Akışı Adımları]; Hayır --&gt; İşlem[İşlem yapılmaz];</pre>	<p>Satın Alma Personeli</p> <p>Memur</p> <p>Memur</p> <p>Memur</p> <p>Memur</p> <p>Memur</p> <p>Harcama Yetkilisi</p>	
<p>İş Akışı Adımları</p>	<p>Sorumlu</p>	<p>İlgili Dokümanlar</p>



Memur

Memur

Muayene Kabul Komisyonu

Muayene Kabul Komisyonu

Taşınır Kayıt Yetkilisi

Gerçekleştirme Görevlisi

Memur

Memur